

PROGRAMME CULTUREL OCTOBRE 2019 - JANVIER 2020

Service Socio-Culturel



L'accès aux activités socio-culturelles et sportives, ou à la culture en général, favorise l'émancipation des usagers du CPAS, qu'ils soient aidés par le service social ou encore résidents au Val des Roses.

Cette émancipation, nous la voulons libre. Que ce soit les individus eux-mêmes qui décident de leur positionnement par rapport aux différentes « tutelles » familiales, scolaires, professionnelles, politiques, économiques, morales, religieuses, artistiques ou sportives.

Par l'organisation de sorties répondant ou stimulant la curiosité des uns et des autres, par l'accès à des activités collectives, qu'elles soient culturelles, sociales ou sportives, notre service Socio-Culturel veille à valoriser la créativité de chacun et à promouvoir l'échange entre individus, l'écoute active, le respect et l'ouverture aux autres.

Mais la culture, c'est avant tout s'amuser, s'émerveiller, découvrir de nouvelles choses, de nouveaux lieux, des sons, des odeurs. La culture, c'est aussi le partage des cultures, si différentes, mais tellement semblables dans les émotions qu'elles suscitent.

Alors profitez, découvrez, émerveillez-vous!

Je vous souhaite une montagne de découvertes.

Nicolas Lonfils, Président du CPAS de Forest

SOMMAIRE:

La culture bouge au CPAS de Forest.....	P5
Projet d'action culturelle du Collectif Pantographe.....	P6
Retrouvez-nous sur Facebook !.....	P7
Activités CPAS de Forest.....	P8
Affiche des activités.....	P9
Concert de Habib Koité.....	P10
Pièce de théâtre : « Cinglé ».....	P11
Matinée escalade.....	P12
Exposition Picasso: «La Célestine, une vie entre les lignes à Anvers....	P13
Visite guidée : « Gabriel Kuri : Sorted, resorted ».....	P14
Visite guidée : «Henry Wessel : Summer light.....	P15
Visite guidée : « Beyond Bruegel ».....	P16
Spectacle d'improvisation : « Armando 75' ».....	P17
Le service Socio-Culturel.....	P18-19
Plus de plantes dans l'espace public grâce au Végétalab.....	P20
Moment partage : Chronique du collectif Pantographe.....	P21
La jeunesse à Forest.....	P22-23
À la recherche d'une activités pour les enfants.....	P24-25
Quelques activités ... à Forest.....	P26-37
Stage de vacances au Brass.....	P38
Marchés et brocantes.....	P39
Les seniors à Forest.....	P40-41
Souvenirs des activités passées.....	P42-43
Les bons tuyaux.....	P44
Nos book Boxes ont toujours besoin de vous !.....	P45
Calendrier.....	P46-49
Notes.....	P50-51



LA CULTURE BOUGE AU CPAS DE FOREST !!!

Un comité culturel s'est formé au CPAS de Forest : Le collectif Pantographe !
Il reste, bien entendu, ouvert à toute personne désireuse d'y participer.

Un comité culturel, c'est quoi ?

Le Comité Culturel est un groupe d'usagers qui se réunit mensuellement. Ensemble, ils décident de sorties et définissent puis concrétisent un projet d'action culturelle. Il est co-animé par la Coordinatrice Culturelle du CPAS, une Médiatrice Culturelle d'Article 27 et l'appui de la Chargée de Communication du CPAS. Le Comité Culturel propose des activités accessibles à tous les usagers du CPAS !

Un Comité Culturel, pour quoi faire ?

Le CPAS de Forest, toujours soucieux de répondre au mieux aux besoins et aspirations de ses usagers, vous offre un espace participatif où vous avez la possibilité d'être au centre de tous les processus de décision sur les actions culturelles du CPAS. L'élaboration des projets se fait dans la co-construction où la parole de chacun est égale à la parole de l'autre. Se réunir régulièrement lors des activités et décider ensemble de projets, sorties, vous permettra de découvrir et apprendre de nouvelles choses, d'être en lien avec d'autres, de pouvoir vous exprimer tout en respectant les idées de l'autre, d'être plus proche des structures culturelles,...

Aussi, le comité culturel est synonyme de : « échange, découverte, connaissance, expression, ouverture, ... ». Autant de mots qui ont été évoqués lors de notre première rencontre. Il reste, bien entendu, ouvert à toute personne désireuse d'y participer.

Dates des prochaines réunions :

Judi 24 octobre de 9H30 à 12H30

Judi 28 novembre de 9H30 à 12H30

Judi 19 décembre de 9H30 à 12H30

Contacts :

Service Socio-Culturel

ssc@cpas1190.brussels

02/333.03.75 - 0478/78.22.14

Giovanna Piazza

giovanna.piazza@cpas1190.brussels

02/333.03.71



LE PROJET D'ACTION CULTURELLE DU COLLECTIF PANTOGRAPHE

Le 13 février dernier, le collectif a démarré son atelier d'intervention urbaine. L'envie est de réaliser une performance et d'utiliser l'art comme outil de rayonnement et de valorisation des enjeux de la participation culturelle pour renforcer le lien entre le citoyen et la culture.

En d'autres mots, comment faire en sorte que les personnes et notamment les usagers du CPAS se rapprochent de la culture et augmentent leur participation à la vie culturelle.

Le projet est accompagné par deux comédiennes Elfie Dirand et Cristel Vander Stappen qui nous aideront à mettre en place une performance artistique dans l'espace public.

Si vous avez envie de rejoindre le collectif et son projet d'action culturelle, n'hésitez pas ! Il reste de la place.

Prochaines dates :

30 septembre, 3 octobre, 24 octobre



Lieu :

Brass, avenue Van Volxem 364- Forest

Info et réservation :

Service Socio-Culturel

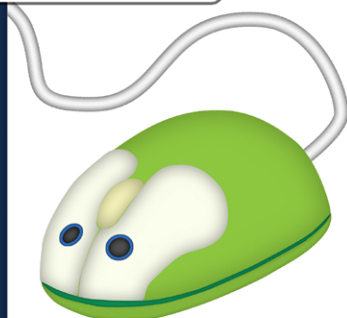
ssc@cpas1190.brussels

02/333.03.75 - 0478/78.22.14

RETROUVEZ-NOUS SUR FACEBOOK !



Nom du profil:
Forest CPAS



**ET SUR NOTRE
SITE INTERNET !**
WWW.CPASFOREST.BE



Suivez toute notre actualité institutionnelle, découvrez nos services, nos partenariats, les numéros de contact du personnel, nos publications et nos activités...



ACTIVITÉS CPAS DE FOREST



LES JEUDIS 24 OCTOBRE,
28 NOVEMBRE, 19 DÉCEMBRE
de 9h30 à 12h30

**COMITÉ CULTUREL
(COLLECTIF PANTOGRAPHIE)**



MERCREDI 16 OCTOBRE à 19h30
**CONCERT DE HABIB KOITÉ
MUSIEK PUBLIQUE**

MARDI 22 OCTOBRE à 13h30
**PIÈCE DE THÉÂTRE : « CINGLÉ »
THÉÂTRE RIDEAU DE BRUXELLES**



JEUDI 31 OCTOBRE DE 9h à 11h
ITINÉRAIRES AMO « ESCALADE »

LUNDI 4 NOVEMBRE de 9h à 17h
**EXPOSITION PICASSO: LA CÉLESTINE
UNE VIE ENTRE LES LIGNES - ANVERS**



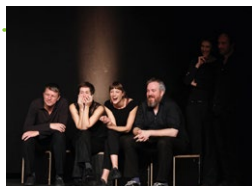
MARDI 19 NOVEMBRE à 14h
**VISITE GUIDÉE : « GABRIEL KURI :
SORTED, RESORTED » - WIELS**

JEUDI 12 DÉCEMBRE à 13h30
**VISITE GUIDÉE : « HENRY WESSEL :
SUMMER LIGHT »
FONDATION A STICHTING**



MARDI 14 JANVIER à 13h30
**VISITE GUIDÉE : « BEYOND BRUEGEL »
PALAIS DE LA DYNASTIE AU MONTS
DES ARTS**

LUNDI 27 JANVIER à 19h30
**SPECTACLE D'IMPROVISATION :
« ARMANDO 75' » - THÉÂTRE MARNI**



OCTOBRE

MER. 16 OCTOBRE 2019 À 19h30



CONCERT DE HABIB KOITÉ

Il est incontestable que recevoir le grand chanteur et guitariste malien Habib Koité en concert est un événement ! Il est l'un des musiciens les plus renommés d'Afrique, et il sort un nouvel album : « Kharifa », ce qui se traduit librement par « Ce qu'on m'a donné ».

Koité a grandi dans une grande famille de musiciens et a appris la musique traditionnelle en accompagnant sa mère qui chantait. En 1988, il fonde son propre groupe Bamada, avec des musiciens qu'il connaît depuis son enfance. Musicalement, Habib Koité continue de surprendre en rassemblant différents styles de la musique malienne dans un son nouveau et unique. Sans nier ses racines, il joue également avec des influences du rock occidental et de la musique folk. Ce n'est pas pour rien que le magazine « Rolling Stones » l'a qualifié de « plus grande star du Mali », et que Bonnie Rait l'a comparé à Jimmie Hendrix ou Stevie Ray Vaughn, car une chose est claire : Habib Koité & Bamada offrent en concert le meilleur de la musique !

TARIF

Gratuit

INSCRIPTION

02/333.03.75 - ssc@cpas1190.brussels

RENDEZ-VOUS

Musiek Publique - Théâtre Molière - Galerie de la Porte de Namur, 3 Square du Bastion, 1050 Bruxelles

TRANSPORTS

Arrêt Porte de Namur (Métro ligne 2 et 6)



OCTOBRE

MAR. 22 OCTOBRE 2019 À 13H30



PIÈCE DE THÉÂTRE : « CINGLÉ »

Depuis que Marta Mendes est tombée sur un article relatant le « premier » meurtre d'une femme de l'année 2017 en Belgique, elle passe ses journées à dépouiller les journaux en quête fébrile de ceux qui suivront.

Devant la liste qui s'allonge irrémédiablement et dont elle tient le registre jour après jour, devant les boîtes d'archives qui s'empilent, Marta ne voit d'autre choix que d'écrire au Roi Philippe de Belgique qui, elle en est sûre, saura mettre un terme à cette situation qui la rend malade. Cette pièce trace le parcours de combattant d'une résistante gagnée par la folie d'un monde qui refuse de voir, de reconnaître et d'agir. Son combat, et vraisemblablement celui de Céline Delbecq à ses côtés, est aussi celui du vocabulaire, des mots utilisés par les médias pour parler de ces féminicides dont on ne dit pas le nom. Comment comprendre le silence qui entoure les faits glaçants dont nous sommes les témoins ? Notre capacité à nous "mettre à la place de l'autre" peut-elle être le levier de toute humaine révolte ?

TARIF

Gratuit

RÉSERVATION INDISPENSABLE

02/333.03.75 - ssc@cpas1190.brussels

RENDEZ-VOUS

Théâtre Rideau de Bruxelles - Rue Goffart 7A, 1050 Ixelles

TRANSPORTS

Arrêt Stéphanie (Tram 97), Arrêt Defacqz (Bus 54),

Arrêt Porte de Namur (Métro 6)



OCTOBRE

JEU. 31 OCTOBRE 2019 DE 9H A 11H



MATINÉE ESCALADE

Une activité pour parents et enfants, encadrée par un animateur, dans la salle d'escalade d'itinéraires amo !

Les notions de plaisir, de bien-être, de confiance et de respect mutuel, la coopération, la convivialité et la solidarité seront au rendez-vous !

Les participants pourront s'initier en toute sécurité à l'escalade et/ou à l'assurage de leur enfant ou de leur partenaire de cordée !

(max. 15 personnes)

TARIF

Gratuit

INSCRIPTION

02/333.03.75 - ssc@cpas1190.brussels

RENDEZ-VOUS

Itinéraires AMO, Place Morichar 56, 1060 Saint-Gilles

TRANSPORTS

Arrêt Barrière (Tram 97), Arrêt Prison (Bus 54)



NOVEMBRE

LUN. 4 NOVEMBRE 2019 DE 9H À 17H



EXPOSITION PICASSO: « LA CÉLESTINE, UNE VIE ENTRE LES LIGNES » À ANVERS

Il y a peu d'artistes qui, dans l'histoire de l'art moderne, parlent autant à notre imaginaire que Pablo Picasso. Controversé et original. Pionnier. L'exposition Picasso: La Célestine – Une Vie entre les Lignes est dédiée à une collection bien spécifique d'estampes, réalisées entre 1968 et rassemblées en 1971 par l'artiste lui-même dans un ouvrage intitulé La Célestine.

La collection fait partie de la dernière grande suite d'estampes produites par Picasso, alors âgé de 86 ans, dans sa demeure de Mougins. Le personnage principal de cette série est Célestine, figure centrale du roman en forme de dialogue La Tragicomedia de Calisto y Melibea, écrit en 1499 par l'écrivain espagnol Fernando de Rojas.

TARIF

Gratuit

RÉSERVATION INDISPENSABLE

02/333.03.75 - ssc@cpas1190.brussels

RENDEZ-VOUS

Gare du Midi

TRANSPORTS

Train

R MUSEUM
DE
REEDE

NOVEMBRE

MAR. 19 NOVEMBRE 2019 À 14H



VISITE GUIDÉE :
« GABRIEL KURI : SORTED, RESORTED »

Gabriel Kuri crée des sculptures qui incarnent la question de valeur, figeant des flux d'informations généralement intangibles sous des formes séduisantes. Sa pratique est strictement matérielle et son exposition au WIELS adopte le matériau comme principe d'organisation, classant ses œuvres en quatre catégories : papier, plastique, métal et matériaux de construction. Il s'agit d'une approche étonnamment simpliste pour des œuvres complexes, conceptuelles, et rarement composées d'un seul élément.

TARIF

Gratuit

RÉSERVATION INDISPENSABLE

02/333.03.75 - ssc@cpas1190.brussels

RENDEZ-VOUS

Wiels - Av.Van Volxem 354, 1190 Forest

TRANSPORTS

Arrêt Wiels (Bus : 50/49- Tram : 82/97)

WIELS

JEU. 12 DECEMBRE 2019 À 13H30



VISITE GUIDÉE :
« HENRY WESSEL : SUMMER LIGHT »

Y a-t-il de la lumière dans l'ombre ? Avec cette exposition, la Fondation A Stichting a choisi de rendre hommage au grand photographe américain Henry Wessel, décédé il y a tout juste une année. À partir du milieu des années 60, Henry Wessel a réalisé un grand nombre d'images photographiques qui témoignent de son intérêt pour l'interaction curiosité entre nature et civilisation. Henry Wessel choisit la Californie pour la matérialité de sa lumière, une lumière claire qui incise le contour, fixe la position de toutes choses. Souvent frontales, directes, légères en apparence, ses images n'en dégagent pas moins un curieux sentiment d'étrangeté. Prises avec une caméra de petit format, en noir et blanc, en balade – même la nuit ou juste avant le jour. Ses photographies sont autant d'aperçus de la vie quotidienne saisis avant d'être dits. Ce sont des Incidents où chaque geste, chaque image en appellent d'autres comme pour amorcer un récit.

TARIF

Gratuit

INSCRIPTION

02/333.03.75 - ssc@cpas1190.brussels

RENDEZ-VOUS

Fondation A Stichting - Av.Van Volxem 34, 1190 Forest

TRANSPORTS

Arrêt Forest National (Bus : 54- Tram : 82/97)

JANVIER

MAR. 14 JANVIER 2020 À 13H30



VISITE GUIDÉE : « BEYOND BRUEGEL »

Une expérience futuriste en immersion totale dans laquelle les visiteurs découvrent, grâce aux nouvelles technologies, l'originalité et la finesse de l'œuvre du maître flamand Pieter Bruegel l'Ancien tout au long d'un parcours thématique. Une projection à 360° qui vous transporte dans l'univers merveilleux du peintre, en donnant vie aux tableaux et aux paysages mythiques de son œuvre.

TARIF

Gratuit

RÉSERVATION INDISPENSABLE

02/333.03.75 - ssc@cpas1190.brussels

RENDEZ-VOUS

Palais de la Dynastie au Monts des Arts - Palais de la Dynastie 5, 1000 Bruxelles

TRANSPORTS

Arrêt Gare Centrale (Métro : Ligne 1)



JANVIER

LUN. 27 JANVIER 2020 À 19H30



SPECTACLE D'IMPROVISATION « ARMANDO 75' »

La Ligue d'Improvisation Professionnelle Wallonie-Bruxelles présente : Armando 75'. La LIP présente depuis sept ans des spectacles d'improvisation théâtrale exclusivement non compétitifs, dirigeant toute l'énergie, la spontanéité et la créativité des improvisateurs vers la construction des histoires et des personnages. Pour son arrivée au Marni, elle propose le spectacle Armando, une exploration improvisée inspirée par des anecdotes réelles d'invités. Six comédiens improvisateurs et un musicien live invitent le spectateur à suivre des histoires qui se croisent, des personnages qui se rencontrent, dans des univers variés, créés devant vos yeux.

Souvent drôles, toujours sincères, parfois étranges ou inattendus, ces spectacles uniques nous replongent vers l'essence du théâtre : partager un moment de vie singulier entre comédiens et spectateurs.

TARIF

Gratuit

RÉSERVATION INDISPENSABLE

02/333.03.75 - ssc@cpas1190.brussels

RENDEZ-VOUS

Théâtre Marni - Rue de Vergnies 25, 1050 Ixelles

TRANSPORTS

Arrêt Bailli (Bus 54/ Tram 93)

Arrêt Flagey (Tram 81)

MARNI THEATRE

LE SERVICE SOCIO-CULTUREL

Le service Socio-Culturel vous apporte un soutien pour vous faciliter l'accès à des activités sociales, culturelles, sportives et informatiques.

Pour qui ?

Accessible à toutes personnes bénéficiant d'une aide du CPAS(Financière ou non).

Quel type d'activités ?

ACTIVITÉS INDIVIDUELLES :



Culture : cours ou stages de musique, danse, peinture, dessin, théâtre, voyages scolaires, ...

Informatique: ateliers,EPN,achat ordinateur,...



Sport : clubs ou stages de natation, football, fitness, arts-martiaux, tennis, basket, yoga, danse,...

ACTIVITÉS COLLECTIVES:

Le CPAS et son comité culturel organisent des projets participatifs et sorties culturelles auxquelles vous pouvez participer. L'information vous est communiquée par voie d'affiches, brochures (aux accueils), envoi de mails (à communiquer), ...

Quel soutien ?

INFORMATIONS SUR LES ACTIVITÉS

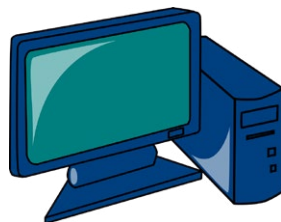
Les permanences du Service Socio-Culturel ont lieu le mardi matin de 9h à 12h, au CPAS de Forest, avenue Vanpé 50.

AIDES FINANCIÈRES :



- Des interventions individuelles pour toutes activités sociales, culturelles, sportives, informatiques avec un maximum de :
100 euro/an : adultes âgés de 26 ans à 59 ans;
200 euro/an :
-Enfants et jeunes adultes âgés de 0 à 25 ans;
-Seniors à partir de 60 ans.

- Des interventions individuelles pour l'achat d'un ordinateur pour un maximum de 100 euro (un par famille).



- Distribution des tickets Article 27 à l'accueil du CPAS au 50 rue Vanpé.

Vous avez droit, une fois par mois, à bénéficier de tickets pour vous et votre famille. (2 pour le chef de ménage et 1 par personne du ménage).

Ces tickets, accompagnés de la somme d'1,25 euro, vous permettent d'accéder à une multitude d'événements culturels (théâtre, cinéma, expositions, spectacles de danse, spectacles musicaux, conférences, concerts, festivals, ...).

Plus de plantes dans l'espace public grâce au Végétalab !

Le 14 septembre, la commune de Forest a inauguré un projet de végétalisation urbaine original : le Végétalab. Depuis le mois de mai, Maxime, un jardinier très doué, a créé un laboratoire où il produit à petite échelle des plantes – essentiellement indigènes – afin d'étudier si elles peuvent bien vivre et se plaire en ville. L'idée, c'est de pouvoir donner ensuite ces lavandes, marguerites sauvages, angéliques, herbes aromatiques... aux citoyens qui souhaitent s'engager dans des projets de végétalisation de la commune. Les Forestois.e.s sont invités à les faire pousser dans un espace public et à en prendre soin. Ils seront bien sûr épaulés et conseillés par des experts à qui ils donneront régulièrement des nouvelles de leurs plantations.

Venez découvrir le Végétalab !

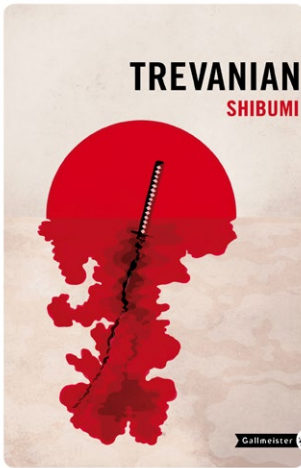
Adresse : parc du Bempt derrière la ferme du cairn. Entrée par le 323 Chaussée de Neerstalle à 1190 Forest

Plus d'info : <http://www.forest.irisnet.be/fr/services-communaux/developpement-durable>



Moment partage

Chronique du collectif Pantographe



Une nouvelle chronique ! et... l'envie en ces prémices de vous faire partager mon enthousiasme quant à un livre qui m'a vraiment séduit. Je vais vous parler de « Shibumi » de Trévanian, ce pseudonyme emprunté à un historien britannique cache un auteur secret et bien mystérieux qui répond au nom réel de Rodney William Whitaker. L'auteur a adopté une volonté de réserve quant à sa personne longtemps disant « préférer la dignité à la richesse. »

D'emblée le livre interpelle de par son titre « Shibumi ». Késaco ? Shibumi est un terme japonais qui fait référence à une discipline de vie qui vise une esthétique de la beauté simple, une recherche d'excellence par l'économie. C'est ce que recherche le héros principal, Nicholaï Hel, dans ce

roman sous couvert d'intrigue d'espion et de cheminement initiatique.

Nicholaï Hel qu'on ne s'y trompe pas est un assassin. Il s'est réfugié dans son château en terre basque, terre pittoresque qu'il affectionne. Hel a décroché de sa vie de contrats et pourtant se voit confronté à un dilemme : accepter d'effectuer ou non une dernière demande de service urgente. Et si il accepte, il sait que cela ne sera pas sans conséquences.

Shibumi est un livre passionnant parce qu'on saisit tout de suite que l'auteur est une plume fine, qui manie extrêmement bien l'esprit, qu'il développe les réflexions sur notre époque. Et c'est juste à la lecture : jubilatoire. Trévanian, citoyen américain se voit très critique quant à son pays et les considérations qu'il en émet tiennent de réels morceaux d'anthologie.

Nicholaï Hel ne vous fera pas courir de part et d'autre de la planète et ne viendra pas à bout à lui seul de toute une organisation criminelle pétaradante à l'instar d'un 007 : il vous parlera d'un contexte historique, d'événements qui se sont passés, du cheminement d'un homme, d'où il vient, ce qu'il a rencontré, ce qui l'a façonné et les choix qu'il a en définitive décidé de suivre. En âme et conscience. Cela à travers notamment des métaphores empruntées au jeu de GO et à la discipline exigeante de la spéléologie.

Bonne lecture ! (Shibumi est édité aux Editions Gallmeister)

Geoffroy

La jeunesse à Forest

L'Espace Info Jeunesse est un lieu d'accueil et d'information pour les jeunes (12 à 26 ans), ouvert à toutes et tous, gratuit, sans rendez-vous et anonyme si souhaité.

Il est initié et géré par le Service Jeunesse de la Commune de Forest en collaboration avec Infor Jeunes Bruxelles.

Différents partenaires y travaillent ensemble pour offrir un accueil personnalisé.

Sur www.espaceinfojeunesse.be, vous trouverez le détail des différentes permanences et les horaires, mais aussi un carnet d'adresses reprenant les activités orientées jeunesse à Forest et dans ses environs.

Maison des Jeunes de Forest

Conçue pour que les jeunes se l'approprient, la MJF est un espace de rencontre, un lieu d'accueil, de créativité, d'expression et de participation, ouvert tous les jours et sans discrimination à tous les jeunes. Elle offre aux jeunes l'occasion de dire qui ils sont, ce qu'ils vivent et d'exercer, au travers de projets et d'activités qu'ils souhaitent développer, une citoyenneté responsable, active et critique.

La MJF se situe dans une perspective d'éducation permanente et de lutte contre l'exclusion. Elle est un élément essentiel de promotion sociale et culturelle.

Rue de Mérode, 441 - 1190 Bruxelles Tél/fax: 02 346 24 48 - GSM: 0479 95 76 66

mj_forest@yahoo.com



Mouvements de jeunesse :

94ème Unité Guides et Scouts de Saint-Augustin (094LC «Les Scouts»)

Organisation d'activités variées permettant, au jeune de n'importe quel milieu social, de développer sa personnalité, son potentiel et son équilibre.

Sorties aux parcs, au bois, visites de musées, jeux de piste, randonnées, camps durant certains week-end et l'été.

Age : 6 à 25 ans (baladins, louveteaux, lutins, scouts, guides, pionniers, routiers)

14, rue Saint-Augustin - 1190 Bruxelles

unitesaintaugustin94@gmail.com - www.94lc.be

Groupe Honneur – Bruxelles sud – 97ème Unité

Organisation d'activités intérieures et extérieures, donnant la possibilité aux jeunes de différents milieux, de faire connaître et partager des valeurs et des principes de groupe.

Sorties pédagogiques (musées, découvertes), activités sportives, jeux de piste, fêtes, camps durant certains week-end et l'été.

Age : 8 à 16 ans

Rue Berkendael, 8 - 1190 Bruxelles - tél : 02 347 47 58

Patro Saint-Jean-Berchmans

Perspective d'éducation des jeunes passant par l'acquisition d'une pédagogie axée sur l'ouverture, l'univers de section (esprit de groupe), l'autonomie et le jeu.

Jeux de groupe, randonnées, sorties découvertes, sport, camps d'été adaptés aux petits et aux plus grands.

Age : 6 à 25 ans

Drève d'Anjou, 4 OU Avenue de Haveskercke, 25

Scouts et Guides Pluralistes de Belgique - 71ème Unité

tél: 02 672 62 36



À LA RECHERCHE D'UNE ACTIVITÉ POUR LES ENFANTS...

Vous pouvez trouver des idées d'activités sur le site www.bruxellestempstlibre.be ainsi que sur www.one.be et dans LE PETIT REPERTOIRE FORESTOIS (www.forest.be)... Voilà une petite liste non exhaustive:

APOMSA a.s.b.l.

RUE DE FIERLANT, 2.
0488/211.663
WWW.APOMSA.BE
APOMSA.FOREST@GMAIL.COM
ENFANTS DE 6 À 18 ANS

MQ SAINT-ANTOINE

RUE DE FIERLANT, 2.
02/534.20.40
WWW.MQSA.BE
INFO_MQSA@YAHOO.FR
LES PRÉ-ADOS ET LES ADOS
(11-16 ANS)

LE CAIRN A.S.B.L.

CHAUSSÉE DE NEERSTALLE, 323A.
02/376.88.84
WWW.LECAIRN.BE
LECAIRN.COORDINATION@GMAIL.COM
ENFANTS À PARTIR DE 6 ANS JUSQU'À LA 4ÈME
SECONDAIRE ET ADULTES

UNE MAISON EN PLUS A.S.B.L.

BV. DE LA 2ÈME ARMÉE
BRITANNIQUE, 27.
02/349.82.40
INFO@UNEMAISONENPLUS.BE
WWW.UNEMAISONENPLUS.BE
ENFANTS DE 1 À 15 ANS.

HABITAT ET RÉNOVATION

SQUARE MADELON, 13.
02/332.54.57- 0474/70.89.10
BEMPT.PCS@SKYNET.BE
ENFANTS DE 6 À 12 ANS

CENTRE CULTUREL AL MALAK A.S.B.L.

CHAUSSÉE DE NEERSTALLE, 48/50.
T 02/376.74.36 - 0488/41.77.90
@ ALMALAKASBL@YAHOO.FR
ENFANTS DE 6 À 18 ANS

REMU A.S.B.L.

RUE SAINT-DENIS, 136.
02/537.74.38 - 0484/62.08.23
WWW.REMUA.BE
@ INFO@REMUA.BE
ENFANTS DE 3 À 12 ANS

WIELS

AVENUE VAN VOLXEM, 354.
02/340.00.52
KIDS@WIELS.ORG
WWW.WIELS.ORG
ENFANTS DE 6 À 11 ANS
PRIX: 10 € POUR LES ENFANTS AIDÉS PAR LE CPAS



LE PARTENARIAT MARCONI

RUE VANDEN CORPUT, 47.
02/343.86.49 – 0473/ 67.48.08
@ PM@PARTENARIATMARCONI.BE
WWW.PARTENARIATMARCONI.BE
ENFANTS À PARTIR DE 6 ANS

THÉÂTRE DE MILLEVIE

AVENUE DE MONTE-CARLO, 61.
02/343.74.08
DURANT LES CONGÉS SCOLAIRES.
ENFANTS À PARTIR DE 5 ANS

ENTRAIDE ET CULTURE A.S.B.L.

AVENUE VAN VOLXEM, 525.
02/539.43.60
ENTRAIDE.EDD@GMAIL.COM
WWW.ENTRAIDEETCULTURE.BE
ENFANTS DE 6 À 12 ANS

LA GALETTE A.S.B.L.

AVENUE VAN VOLXEM, 231.
0497/44.40.62
ENFANTS DE 0 À 10 ANS

MAISON DES JEUNES DE FOREST A.S.B.L.

RUE DE MERODE, 441
02/346.24.48
MJ_FOREST@YAHOO.COM
ENFANTS DE 6 À 6 ANS

PLAINES DE VACANCES

Rue Général Dumonceau
Tel: 02/370.22.88
Juillet - Août
Enfants de 3 à 12 ans
Forestois au tarif préférentiel à 5 €
et au tarif plein à 8 €.

BRASS

Avenue Van Volxem, 364
1190 Forest
0486/84.38.32
www.lebrass.be
Enfants de 6 à 14 ans

TEN WEYNGAERT

Bondgenotenstraat 54
1190 Vorst
02/340.95.80
www.tenweyngaert.be
Enfants de 6 à 12 ans

QUELQUES ACTIVITÉS

Family Fundays

Chaque premier dimanche du mois à 14:00 et à 15:30

Partez à la découverte des expositions avec vos enfants : deux guides vous accompagnent pour une visite exclusive, interactive et bilingue dans une de nos expos. Enfants et parents auront l'occasion de collaborer et jouer ensemble.

Public : familles avec enfants à partir de 5 ans

Où : WIELS, Centre d'Art Contemporain Avenue Van Volxem 354 1190 Forest

Tarif : Gratuit avec votre ticket d'entrée - sur réservation

Info : kids@wiels.org

Ateliers du mercredi

1er semestre : du mercredi 18.09 au mercredi 18.12.2019

Avec Katherine Longly

2e semestre : du mercredi 08.01 au mercredi 17.06.2020

Avec Laura De Saqui

Chaque mercredi, des ateliers artistiques inspirés et nourris par la rencontre avec les œuvres et les expositions en cours.

Au programme : photographie, gravure, cinéma d'animation, sculpture, sérigraphie, installation ... Au cours des séances, les enfants s'initient à des techniques variées et explorent leur propre potentiel expressif. L'année se clôture par une exposition de leurs réalisations.

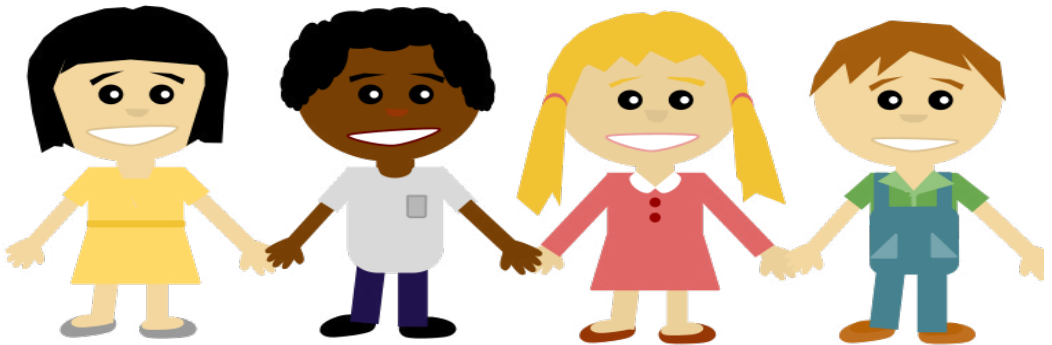
De quoi stimuler leur créativité, bien au-delà des sentiers balisés des traditionnels «travaux manuels» !

Où : WIELS, Centre d'Art Contemporain Avenue Van Volxem 354 1190 Forest

Public : Enfants de 6 à 11 ans, maximum 12 enfants.

Horaire : Chaque mercredi (sauf vacances scolaires), de 14h00 à 16h30.

Info et reservation : kids@wiels.org +32 (0)2 340 00 52



... À FOREST!

Biblif : Bibliothèque de Forest

Chouette ! On lit... à la biblif
Samedi 19/10, 30/11, 21/12
de 10/30 à 11/30

Venez découvrir et savourer des aventures merveilleuses, des histoires drôles, des contes magiques,... un samedi par mois à 10h30, avec Dominique Bastin.

Public : Pour les enfants à partir de 3 ans.



Chouette ! On lit... pour les bébés
Samedi 5/10, 16/11, 14/12

Emmenez vos tout-petits pour ce moment qui leur est spécialement dédié. Partez à la découverte des livres avec Dominique Bastin.

Public : Pour les enfants de 0 à 3 ans.

ATTENTION ! L'animation commence à 10h30. Pour son bon déroulement, il ne sera plus possible d'entrer après le début de l'activité.



Atelier familles : Jouons

Samedi 12/10 de 10:30 à 12:00

Découvrez de nouveaux jeux de société, et passez un bon moment, en famille ou entre amis. Avec Codémus Concept asbl.
(Reservation souhaitée.)



Où : Bibliothèque de Forest - Biblif
Rue de Mérode, 331-333 1190 Forest.

Tarif : Gratuit

Plus d'infos : www.biblif.be



QUELQUES ACTIVITÉS

Programme des ateliers ReMuA 2019 – 2020

Lundi de 16h30 à 17h30 : Atelier de violon débutant à partir de 6 ans

Pour les enfants qui désirent commencer la musique directement sur instrument ; les notions de solfège sont introduites par le professeur d'instrument et sont adaptées aux besoins de l'instrument et des musiques jouées au cours.

Prix : 300 euros par an / possibilité d'échelonner le paiement par trimestre (T1 = 100€ / T2 = 100 €/ T3 = 100€).

Possibilité de louer un instrument au prix de 50€/an

Lundi de 16h30 à 17h45 : Mini Orchestre niveau 1

(pré-requis : une année d'instrument)

Le mini-orchestre : notre devise est « apprendre la musique en faisant de la musique ». Ici, non seulement on apprend à jouer d'un instrument mais on profite aussi, dès les premières séances du plaisir de jouer ensemble.

Attention, il faut pouvoir assurer une pratique régulière à la maison (4 x 15 minutes de pratique individuelle par semaine sont exigées).

- Flûte : à partir de 8 ans
- Violon : à partir de 7 ans - COMPLET // inscription sur liste d'attente
- Violoncelle : à partir de 7 ans

Prix : 350 euros par an / possibilité d'échelonner le paiement par trimestre (T1 = 120€ / T2 = 120 € / T3 = 110€).

Possibilité de louer un instrument au prix de 50€/an

Lundi de 17h45 à 19h00 : Mini Orchestre niveau 2

(pré-requis : deux années d'instrument)

Le mini-orchestre : notre devise est « apprendre la musique en faisant de la musique ». Ici, non seulement on apprend à jouer d'un instrument mais on profite aussi, dès les premières séances du plaisir de jouer ensemble.

Attention, il faut pouvoir assurer une pratique régulière à la maison (4 x 15 minutes de pratique individuelle par semaine sont exigées).

- Flûte : à partir de 9 ans
- Violon : à partir de 8 ans
- Violoncelle : à partir de 8 ans

Prix : 350 euros par an / possibilité d'échelonner le paiement par trimestre (T1 = 120€ / T2 = 120 € / T3 = 110€).

Possibilité de louer un instrument au prix de 50€/an

Chorale De Vive Voix : de 16h30 à 18h00 : Chorale De Vive Voix à partir de 6 ans

Apprendre à chanter, à s'écouter, à collaborer avec d'autres et, à se mettre en scène dans un esprit de partage et de créativité.

Prix : 180 euros par an / possibilité d'échelonner le paiement par trimestre (T1 = 60€ / T2 = 60 € / T3 = 60€).

. . . À FOREST !

Initiation musicale et mouvement

Mercredi de 14h00 à 15h00 : Pour les enfants de 4 à 5 ans.

Mercredi de 15h00 à 16h00 : Pour les enfants de 5 à 6 ans.

Mercredi de 16h00 à 17h00 : Pour les enfants de 6 à 7 ans.

Un atelier en quatre temps : un échauffement corporel et vocal pour bien sentir son corps et pour nous permettre de vivre la musique dans un corps bien vivant, un moment d'apprentissage aux petits instruments de percussion et un moment d'écoute interactive des compositeurs d'hier et d'aujourd'hui. En fin d'atelier, un moment plus ouvert où les enfants se familiarisent avec les concepts de hauteur, de durée et leur représentation graphique ou écrite.

Prix : 300 euros par an / possibilité d'échelonner le paiement par trimestre (T1 = 100€ / T2 = 100 €/ T3 = 100€).

Mercredi de 16h30 à 18h30 + un dimanche par mois de 14h00 à 17h00 : Orchestre Avancé (sur avis du professeur)

Uniquement pour les enfants ayant déjà suivi minimum 3 ans d'instrument. Il faut pouvoir assurer une pratique régulière à la maison (4 X 20 minutes de pratique individuelle par semaine sont exigées).

Il faut s'engager à être présent à toutes les répétitions (dimanches inclus) ainsi qu'un concert.

Prix : 300 euros par an / possibilité d'échelonner le paiement par trimestre (T1 = 100€ / T2 = 100 €/ T3 = 100€) + possibilité de «bourse ReMuA» (pour cela, veuillez contacter le bureau au 02/537 74 38)

Initiation musicale et mouvement

Samedi de 9h30 à 10h30 : Pour les enfants de 4 à 5 ans.

Samedi de 10h30 à 11h30 : Pour les enfants de 4 à 5 ans.

Samedi de 11h30 à 12h30 : Pour les enfants de 5 à 6 ans.

Un atelier en quatre temps : un échauffement corporel et vocal pour bien sentir son corps et pour nous permettre de vivre la musique dans un corps bien vivant, un moment d'apprentissage aux petits instruments de percussion et un moment d'écoute interactive des compositeurs d'hier et d'aujourd'hui. En fin d'atelier, un moment plus ouvert où les enfants se familiarisent avec les concepts de hauteur, de durée et leur représentation graphique ou écrite.

Prix : 300 euros par an / possibilité d'échelonner le paiement par trimestre (T1 = 100€ / T2 = 100 €/ T3 = 100€).

ReMuA



RÉSEAU DE **MUSICIENS-
INTERVENANTS** EN ATELIERS

QUELQUES ACTIVITÉS

La magie de La Léa - Atelier photo

Mercredi 02/10 de 14:00 à 18:00

La Léa est une caravane transformée en laboratoire photographique qui vous fera découvrir les mystères de la camera obscura. Vous pourrez tester vous-même cet appareil photo géant et participer à la révélation de l'image sur le papier photographique.

Proposé par OpenA. Dans le cadre de la Joyeuse Ouverture 2019

Dans le cadre d'ATOMIX, la programmation jeune public du BRASS.

Tarif : Gratuit

Public : Pour tous, adultes et enfants accompagnés, par petits groupes.

Inscription obligatoire : 02/502.38.78

Où : BRASS Avenue Van Volxem, 364 -1190 FOREST

Kanetta Obscura - Atelier photo

Samedi 05/10 de 14:00 à 16:00

Réaliser une photographie à l'aide d'une simple canette, c'est possible !

Phase 1 : Charger sa canette de papier photographique en chambre noire

Phase 2 : Réaliser une prise de vue en extérieur

Phase 3 : Développer son image dans les chimies en chambre noire et observer l'image apparaître !

Animatrice : Katherine Longly. Dans le cadre de la Joyeuse Ouverture 2019.

Dans le cadre d'ATOMIX, la programmation jeune public du BRASS

Tarif : Gratuit

Public : Pour les parents et les enfants dès 8 ans

Inscription : deborah.giovagnoli@lebrass.be ou 02/332 40 24

Où : BRASS Avenue Van Volxem, 364 -1190 FOREST

Summer Light - visite d'expo et balade photographique

Samedi 05/10 de 16:00 à 17:30

À la Fondation A Stichting, à quelques pas du BRASS, découverte du travail du photographe américain Henry Wessel et prises de vues dans les rues environnantes au cours d'une balade photographique... Dans le cadre de la Joyeuse Ouverture 2019. Proposé par Fondation A Stichting / OpenA.

Tarif : Gratuit

Inscription obligatoire : 02/502 38 78

Où : BRASS Avenue Van Volxem, 364 -1190 FOREST

. . . À FOREST !

IH8 Camera + Les Hôtesses d'Hilaire - concert #instantpresent #imprototale
Mercredi 09/10 à 20:00 au Brass

Où : BRASS Avenue Van Volxem, 364 -1190 FOREST

Tarif : 8 € prévente / 10 € sur place / Article 27 : 1,25 €

Matthias Billard + Carl et les hommes boîtes + Nicolas Jules - concert
Jeudi 10/10 à 20:00 au Brass #rap halluciné #poésie rock

Où : BRASS Avenue Van Volxem, 364 -1190 FOREST

Tarif : 8 € prévente / 10 € sur place / Article 27 : 1,25 €

Visite guidée du quartier de l'Abbaye de Forest

Samedi 12/10 de 14:00 à 16:00

L'Arau (Atelier de Recherche et d'Action Urbaines) vous propose une visite guidée dans le quartier de l'Abbaye de forest.

Si l'histoire de Forest commence autour de l'église Saint-Denis, c'est son ancienne abbaye qui va véritablement permettre au bas de Forest de se développer grâce à l'agriculture et à l'élevage. À l'ombre de la spectaculaire maison communale Art Déco, un très bel ensemble de bâtiments néo-classiques, construits à la fin du XVIIIème siècle par l'architecte Laurent Benoît Dewez, témoigne de la puissance passée de cette abbaye. Au-delà de ce patrimoine magistral, certaines rues du quartier ont su conserver un caractère presque villageois avec, au gré du parcours, des découvertes inattendues qui méritent le détour.

Lieu de départ: Entrée de l'église Saint-Denis, 26 chaussée de Bruxelles

Prix: 10€ (8€ tarif réduit (-26/+65 ans, sans emploi), Tickets Article 27 acceptés

Info et reservation : info@arau.org - 02/219.33.45



QUELQUES ACTIVITÉS

Decibelles + Deliluh - concert

#riot girls #noise punk #DIY

Jeudi 17/10 à 20:00 au Brass

Où : BRASS Avenue Van Volxem, 364 -1190 FOREST

Tarif : 8 € prévente / 10 € sur place / Article 27 : 1,25 €

**Krapules---> Marionnettes à doigt (6 à 12 ans) proposé par Une Maison en Plus
Samedi 19/10 de 14:00 à 16:00 au Brass**

Au programme un samedi par mois : un atelier créatif, précédé ou suivi d'un moment convivial autour d'un brunch ou d'un goûter, histoire de garder bien ouvertes les portes de nos imaginaires d'adultes et d'enfants.

À la fin de l'atelier, le tandem part avec sa marionnette. L'histoire racontée le soir pourra donc être revisitée lors d'une prochaine lecture grâce au petit personnage en feutrine qui accompagnera (si on veut !) le récit.

À 16:00, nous partagerons un goûter.

Où : BRASS Avenue Van Volxem, 364 -1190 FOREST

Tarif : Gratuit

Sur inscription : info@lebrass.be

Atelier des artistes de l'Abbaye 2019

De samedi 19/10 à Dimanche 27/10

15 artistes forestois sous la direction d'Angelo Giuliani

L'atelier des Artistes de l'Abbaye de Forest fête ses vingt années d'existence !

Où : BRASS Avenue Van Volxem, 364 -1190 FOREST

Tarif : Gratuit

EXPOSITION

19-27/10/2019

14h-18h

Abbaye

**L'Atelier
des Artistes
de l'Abbaye
de Forest**

. . . À FOREST !

Les Zorties (7+) Cie Mirage Market - spectacle

Mercredi 23/10 à 15:00

Zoé n'est pas bête, non. Mais elle comprend souvent les questions de travers.

Durée: 50 minutes

Où : BRASS Avenue Van Volxem, 364 -1190 FOREST

Tarif : 8€ en prévente / 10€ sur place / 5€ (étudiant) / 1,25€ (art. 27)

Visite guidée du quartier de l'Altitude Cent

Dimanche 27/10 de 14:00 à 16:00

L'Arau (Atelier de Recherche et d'Action Urbaines) vous propose une visite guidée dans le quartier de l'Altitude Cent.

Au centre de la place de l'Altitude Cent, l'église Saint-Augustin et son imposante tour Art Déco constitue un repère visuel fort dans Bruxelles. Tout autour, le quartier, urbanisé dans la première moitié du XXème siècle, présente une très grande variété de projets et de formes architecturales dont quelques beaux exemples de maisons construites dans l'entre-deux-guerres. La promenade, dans ce quartier riche en histoire et en patrimoine et souvent méconnu, comprend une visite de l'église Saint-Augustin et de son panorama.

Lieu de départ: Au croisement de l'avenue Besme et l'avenue Jupiter

Prix: 12€ (10€ tarif réduit (-26/+65 ans, sans emploi)), Tickets Article 27 acceptés

Info et réservation : info@arau.org - 02/219.33.45

Los Pirañas + Spagguetta Orghasmmond - Concert

#punk-charme #fiesta absurda

Mercredi 30/10 à 20:00

Une soirée totalement rétro-futurise, de la noise tropicale de Bogota à l'italo disco punk de Charleroi !

Où : BRASS Avenue Van Volxem, 364 -1190 FOREST

Tarif : 8 € prévente / 10 € sur place / 5€ (étudiant) / Article 27 : 1,25 €

QUELQUES ACTIVITÉS

Mange tes ronces ! (5+) - Théâtre d'ombre

Mercredi 06/11 à 15:00

Où : BRASS Avenue Van Volxem, 364 -1190 FOREST

Tarif : 4 € (enfants) / 6 € (adultes) / 1,25 € (article 27)

Thank RELEASE PARTY + Pega - Concert #nowave #Leeds

Vendredi 08/11 à 20:00

Où : BRASS Avenue Van Volxem, 364 -1190 FOREST

Tarif : 8 € prévente / 10 € sur place / 5€ (étudiant) / Article 27 : 1,25 €

Je clique donc je suis (15+) Compagnie Le Phalène - spectacle

Samedi 09/11 à 20/00

À partir de 15 ans

Où : BRASS Avenue Van Volxem, 364 -1190 FOREST

Tarif : 10€ / 1,25 € (art. 27)

Namdose + Statue - concert #post-rock #math-rock

Jeudi 14/11 à 20:00

Où : BRASS Avenue Van Volxem, 364 -1190 FOREST

Tarif : 10 € prévente / 12 € sur place / Article 27 : 1,25 €



. . . À FOREST !

Krapules > mosaïques (6-12 ans) - Une Maison en Plus - Atelier parents-enfants Samedi 16/11 de 14:00 à 16:00

Les samedis Krapules réveillent la canaille qui est en vous et en vos enfants !
Au programme un samedi par mois : un atelier créatif, histoire de garder bien ouvertes les portes de nos imaginaires d'adultes et d'enfants – précédé ou suivi d'un moment convivial autour d'un brunch ou d'un goûter.

Cette fois, Une Maison en Plus vous propose un atelier mosaïque à quatre mains : à l'aide de petits morceaux de carrelages et d'émaux de briare, le but du jeu sera de créer un portrait de famille !

À 16:00, nous partagerons un goûter.

Où : BRASS Avenue Van Volxem, 364 -1190 FOREST

Tarif : Gratuit

Sur inscription : info@lebrass.be

The Psychotic Monks + Future Old People are Wizards

#psyche-rock #trance #noise

Mercredi 20/11 à 20:00

Où : BRASS Avenue Van Volxem, 364 -1190 FOREST

Tarif : 12€ en prévente / 15€ sur place / Article 27 : 1,25 €



QUELQUES ACTIVITÉS

50 ans de BD de l'ESA Saint-Luc Bruxelles

Du vendredi 22/11 au Dimanche 01/12 de 14:00 à 18:00

Exposition fermée le lundi 25/11 ! Jeudi 21/11 Vernissage à 18:00

Ce sont 50 ans de l'atelier de Bande Dessinée-Éditions qui débarquent au BRASS, avec les planches de nombreux jeunes auteurs qui font ou ont fait leurs armes à l'École Supérieure des Arts Saint-Luc, vivier bruxellois où s'écrit une partie de l'histoire de la BD contemporaine.

Pour l'occasion, l'atelier se transforme en une gigantesque rédaction, édition, de laquelle sortira un journal « Ici La Base » commémorant l'évènement.

Jeudi 28 /11 à partir de 18:00: nocturne

18:00 TABLE RONDE réunissant des auteurs issus de l'atelier de bande dessinée depuis ses origines, avec comme thématique : « Une école de bande dessinée, pour quoi faire ? ». Avec François Schuiten, Fanny Michaëlis, Mobidic (Dominique Marques), Alain Corbel et Erwin Dejasse (modérateur).

20:00 CONCERT de Fatherkid (duo composé de Ludovic Debeurme et Fanny Michaëlis, ancienne étudiante de l'atelier de BDE)

Où : BRASS Avenue Van Volxem, 364 -1190 FOREST

Tarif : Gratuit

DÉCLIC : À quoi servent les fake news ? rencontre / conversation

Mercredi 27/11 de 18:00 à 20:00

Où : BRASS Avenue Van Volxem, 364 -1190 FOREST

Tarif : Gratuit



. . . À FOREST !

Krapules > rythmes (4-8 ans) - ateliers parents-enfants+spectacle
Samedi 14/12 à 10:00

Où : BRASS Avenue Van Volxem, 364 -1190 FOREST

Tarif : Gratuit

Sur inscription : info@lebrass.be

L'Odysée (7+) - Compagnie Dérivation - spectacle
Mercredi 18/12 à 15:00

Héros fougueux ou tête brûlée ? Ulysse, aveuglé par la gloire, oublie ses limites et défie Poséidon le dieu des mers. Ballotés sur des mers déchaînées où se côtoient cyclopes en colère et sorcières envoûtantes, Ulysse et ses compagnons sont prêts à tout pour rentrer chez eux. Le trio explosif d'acteurs voyage dans le récit d'Homère en y insufflant un humour acide et une touche punk.

Où : BRASS Avenue Van Volxem, 364 -1190 FOREST

Tarif : 4€ (enfants) / 6€ (adultes) / 1,25€ (Article 27)

DÉCLIC : Mon smartphone, un espion ? - rencontre / conversation
Mercredi 22/12 à 20:00

Il y a quelques semaines, le FBI et la CIA ont accusé l'entreprise chinoise Huawei d'utiliser ses smartphones pour espionner les Etats-Unis. Le smartphone que j'ai dans la poche est-il un espion ?

On en discute avec Thomas Gilson, de Média Animation

En partenariat avec la Biblif

Où : BRASS Avenue Van Volxem, 364 -1190 FOREST

Tarif : Gratuit



STAGE DE VACANCES AU BRASS

Lun 28/10 — jeu 31/10

Stage 14-18 ans : Les comploteurs.

BRASS + Biblif + service jeunesse

Rejoins l'équipe des comploteurs. Ensemble, plongeons dans les bas fonds d'Internet, enquêtons sur le contenu de vidéos, déjouons les pièges et cernons le vrai du faux.

À notre tour construisons la vidéo d'un (faux) complot et diffusons-la sur Youtube. Une des journées du stage sera consacrée à une sortie surprise. Inscriptions à l'adresse : infojeunesse@forest.brussels ou par téléphone au 02 348 17 59.

Lun 28/10 — ven 01/11

Stage 6-12 ans : Les robots arrivent

Boîte à clou / Les 400 Coups

Le but du jeu : créer des histoires de robots, des marionnettes, des décors, pour un cabaret filmé en direct et présenté au public le dernier jour du stage.

Le brass - centre culturel de Forest

Adresse : Avenue Van Volxem 364, 1190 Forest

Téléphone : 02 332 40 24

Prix stages:

Tarif solidaire (CPAS, demandeurs d'emploi, familles nombreuses) :

Contactez le BRASS au 02 332 40 24

Garderie possible de 8:30 à 9:00 et de 16:30 à 18:00 (comprise dans le prix)

Infos auprès de info@lebrass.be



MARCHÉS ET BROCANTES :

«Les mardis forestois» est le dernier-né des marchés hebdomadaires. Il a lieu tous les mardis à partir de 12h jusqu'à 19h et se déploie sur le parvis de la place Saint-Denis. Une part belle a été faite aux produits artisanaux mais aussi à des food trucks pour vous permettre de vous régaler avec de succulents madras, des plats bien épicés de la cuisine africaine et asiatique ou même des desserts marocains, etc.

Le jeudi de 6h à 13h, les marchands ambulants vous reçoivent avec le sourire derrière leurs étals bien garnis sur le parvis Saint-Antoine alors que le samedi, aussi de 6h à 13h, ils sont sur la place Saint-Denis.

Le jeudi de 14h à 20h, le marché durable Albert s'installe sur le square de la Délivrance avec des produits bio.

Tous les dimanches matin, de 6h à 13h, une brocante accueille les chineurs et les brocanteurs occasionnels sur la place Saint-Denis.

Tous les dimanches de 6h à 13h Place Saint Denis, Brocante hebdomadaire.

Marché annuel de Forest

Le 14 octobre 2019 sur la place Saint-Denis

Échoppes, stands et autres animations occuperont la place Saint-Denis et les rues avoisinantes de 8h à 18h pour cette 99ème édition du marché annuel de Forest. Une ferme pédagogique et des food trucks vous permettront de passer de bons moments !

Comme l'année dernière, une brocante se déroulera dans la rue du Dries de 7h à 18h le même jour.

Plus d'informations : servicefoiresmarches@forest.brussels

02 370 22 36 ou 02 370 26 30



Les seniors à Forest

SERVICE SENIORS DE LA COMMUNE :

Le service Seniors organise des sorties au théâtre, des ateliers de peinture, des cours de chant, de cuisine et d'informatique, des dîners à thème, le Seniors Day, ainsi que des goûters suivis d'animations ou de spectacle, etc. Le Service Seniors organise également des excursions en car d'une ou plusieurs journées ainsi que des voyages à l'étranger.

Le service éditera aussi un magazine des aînés fait par et pour les seniors de Forest. Son programme d'activités sera publié en septembre. Il invite ses membres à rester des citoyens actifs et comprendra des rencontres entre jeunes et moins jeunes de notre commune.

Pour obtenir le programme des activités, rien de plus simple, un coup de fil, un mail (jboute@forest.brussels) ou un courrier avec vos coordonnées.

Adresse: Chaussée de Bruxelles, 43 - 1190 Bruxelles

Tél: 02 376 31 47 - 02 376 10 06

RENCONTRES CONVIVIALES ENTRE SENIORS:

MIRO : Vous êtes à la recherche d'activités intéressantes ? Vous avez une question ou vous souhaitez rencontrer des gens et faire des activités ensemble ?

LDC MIRO participe à la construction d'un quartier participatif et respectueux, afin que tout un chacun puisse vieillir en toute quiétude. Nous organisons des services (pédicure, courses...), des repas et des activités pour les seniors et pour toute personne souhaitant se joindre à nous. Contactez-nous sans hésiter au numéro : 02 537 56 ou au 0488 36 03 93 ou par mail à l'adresse hans@ld3.be.

ASBL FIREFEC/BANDUNDU: s'est donné comme tâche de sortir des seniors et non seniors d'origine sub-saharienne, de leur isolement, pour faciliter leur intégration dans leur pays d'accueil, par des rencontres conviviales et inter-générationnelles, des sorties et ateliers culturels, activités diverses avec les seniors d'autres communautés pour apprendre à vivre ensemble et vieillir dans la joie. Infos : piamakengo@gmail.com ou 0498/50.00.42



SERVICE INTERGÉNÉRATIONNEL DE LA COMMUNE :

Cet espace réunit les seniors et les jeunes dans un seul et même endroit. Les aînés possèdent des connaissances et un savoir qui sont une richesse pour les générations futures. Les jeunes, quant à eux, maîtrisent notamment les technologies de leur temps.

Provoquer des rencontres permet une meilleure solidarité intergénérationnelle, qui aboutit à un échange de savoir et de savoir-faire.

Adresse: chaussée de Bruxelles 43 - Tél: 02 376 31 47

Email: intergenerationnel@forest.brussels

Permanences : lundi, mardi et mercredi de 13h30 à 17h.

CLUBS ET CENTRE DE JOURS :

Les Clubs Seniors sont accessibles de 11h30 à 17h00 du lundi au vendredi. Il est possible d'y prendre ou d'emporter un repas pour 4,50€. Le billard, les jeux de cartes et de société qui y sont organisés, permettent aux Seniors de se rencontrer dans un lieu convivial en y prenant soit un café soit une boisson à prix très démocratique.

Club seniors Divercity : Avenue du pont de luttre, 134 tel : 02 347 52 92	Club Seniors Marconi : Rue Marconi, 41 Tel :02/345 05 12	Centre de Jour ATOL : rue Marconi, 157 Tel : 0477 79 20 07
--	---	---

RENCONTRES INTERGÉNÉRATIONNELLES :

BRAS DESSUS BRAS DESSOUS :

« La belle aventure du voisinage solidaire », l'association met en contact des personnes de plus de 60 ans, vivant à domicile et exprimant un sentiment de solitude avec un voisin plus jeune, souhaitant lui consacrer un peu de son temps. N'hésitez pas à consulter le site internet pour plus d'informations (www.brasdessusbrasdessous.be)

CAPT'ÂGES : Miro, Firefec et Bras dessus Bras dessous s'attachent à créer un quartier d'entraide où chacun peut vieillir harmonieusement. Dans le cadre du contrat de quartier Wiels-sur-Senne ils proposent un accompagnement individuel et/ou collectif, ponctuel et/ou régulier (www.pass-ages.be/)

COURANT D'ÂGES : (plateforme de l'intergénérationnel francophone) : www.intergeneration.be

ENTR'ÂGES : www.entrages.be

ATOUTAGE : www.atoutage.be

1 TOIT 2 ÂGES : www.1toit2ages.be

RÉSEAUX D'ENTRAIDE: www.samentoujours.be

SOUVENIRS DES ACTIVITÉS PASSÉES



SOUVENIRS DES ACTIVITÉS PASSÉES



LES BONS TUYAUX

ARSENE 50 Vous propose des places de spectacles et de concerts à moitié prix pour le jour même...

OÙ ET QUAND PUIS-JE ACHETER DES TICKETS ?

Au desk Arsene50 : situé au BIP,2-4 rue Royale 1000 Bruxelles.

Ouvert 7j/7 de 12h30 à 17h30.

En ligne : sur arsene50.brussels 7j/7 de 12h30 à 17h30.

WIELS accès gratuit pour les personnes habitants à moins d'un kilomètre du Wiels, demandez votre carte à l'accueil !

LANCEMENT D'UN PASS MUSÉES ANNUEL VALABLE DANS TOUTE LA BELGIQUE:

1 pass pour visiter 165 musées, autant de fois que vous voulez pendant un an, à Bruxelles, en Wallonie et ... en Flandre !

Pour obtenir le pass, rendez vous dans un musée participant, présentez votre ticket Article 27 et payez 10€.

Consultez la liste des musées sur :

<https://www.museumpassmusees.be/fr/offre>



NOS BOOK BOXES ONT TOUJOURS BESOIN DE VOUS !

Le partage de la culture est l'affaire de chacun.

Les book boxes prônent le partage, l'échange, la culture pour tous, l'économie solidaire. La gestion est participative. L'idéal quand on prend un livre c'est d'en remettre un autre.

C'est à ce prix (gratuit = échange) que ces objets culturels pourront avoir une 2e, une 3e vie, une vie éternelle...

« Je viens de découvrir une bibliothèque remplie des livres que j'ai toujours rêvés de lire. Le plus étonnant c'est que c'est la mienne ! »

Citation de Grégoire Lacroix



OCTOBRE 2019

Lundi	Mardi	Mercredi	Jeudi	Vendredi	Samedi	Dimanche
	1	2	3 Projet d'action culturelle	4	5	6
7	8	9	10	11	12	13
14	15	16 Concert de Habib Koité	17	18	19	20
21	22 Pièce de théâtre : « Cinglé »	23	24 Réunion du Comité Culturel (Collectif Pantographe)	25	26	27
28	29	30	31 Matinée escalade			

NOVEMBRE 2019

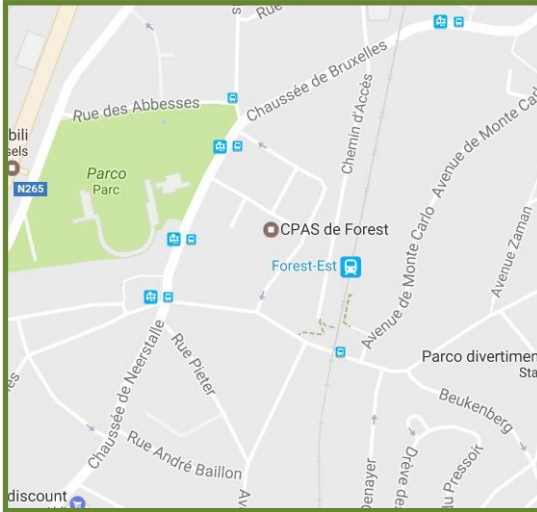
Lundi	Mardi	Mercredi	Jeudi	Vendredi	Samedi	Dimanche
				1	2	3
4 Exposition : Picasso : La Célestine une vie entre les lignes	5	6	7	8	9	10
11	12	13	14	15	16	17
18	19 Visite guidée : «Gabriel Kuri : Sorted, resorted	20	21	22	23	24
25	26	27	28 Réunion du Comité Culturel (Collectif Pantographe)	29	30	

DÉCEMBRE 2019

Lundi	Mardi	Mercredi	Jeudi	Vendredi	Samedi	Dimanche
						1
2	3	4	5	6	7	8
9	10	11	12 Visite guidée : « Henry Wessel : Summer light »	13	14	15
16	17	18	19 Réunion du Comité Culturel (Collectif Pantographe)	20	21	22
23	24	25	26	27	28	29
30	31					

JANVIER 2020

Lundi	Mardi	Mercredi	Jeudi	Vendredi	Samedi	Dimanche
		1	2	3	4	5
6	7	8	9	10	11	12
13	14 Visite guidée : « Beyond Bruegel »	15	16	17	18	19
20	21	22	23	24	25	26
27 Spectacle d'improvisa- tion : « Armando »	28	29	30	31		



Le service Socio-Culturel du CPAS de Forest est situé sur rue J-B Vanpé 22, 1190 Bruxelles
Attention: Accueil rue J-B Vanpé 50

RENSEIGNEMENTS ET RÉSERVATIONS

Service Socio-Culturel
Jacqueline Dutillieux - Irela Coppens
T: 02/333.03.75 - 0478/78.22.14
M: ssc@cpas1190.brussels
www.cpasforest.irisnet.be
FB: Forest Cpas

OUVERTURE AU PUBLIC

Permanences le mardi matin de 9h à 12h
Sans rendez-vous
Accueil rue J-B Vanpé 50

TRANSPORT EN COMMUN

TRAM 97 - 82 arrêt Saint Denis
BUS 50- 54 arrêt Saint Denis
VILLO Station n° 234
ST. DENIS / ST. DENIJS - PLACE ST. DENIS FACE
68 / ST. DENIJSPLAATS VOOR 68

Éditeur responsable : CPAS de Forest, rue du Curé 35, 1190 Bruxelles

